

产品名称 Product Name	
开发板	
产品版本 Produce Version	Total5 pages 共 5 页
CLM920_NC3	

CLM920_NC3 开发板使用手册

V 1.1



上海域格信息技术有限公司

YUGA Technology Co., Ltd.

All rights reserved

版权所有 侵权必究



版本信息

修订历史

版本号	发布日期	修改人	详细描述
V1.1	2016/08/30	域格文档组	开发板说明文档



1 模块简介

CLM920_NC3 模块是一款LCC封装贴片模块,是一款集成FDD-LTE/TDD-LTE/TD-SCDMA/WCDMA/EVDO/CDMA/EDGE/GSM 等多种网络制式和 GPS 定位服务的无线终端产品,该模块是基于高通 MDM9X07 芯片开发的。

图 1 :

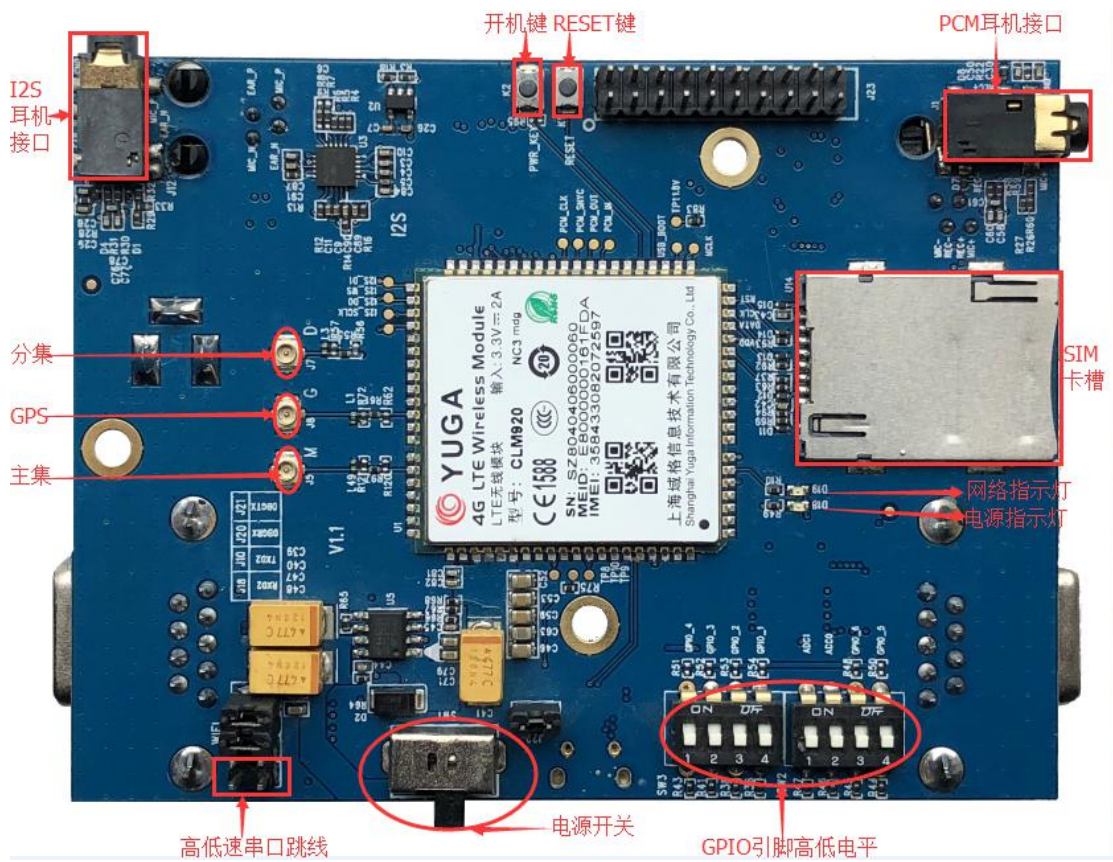
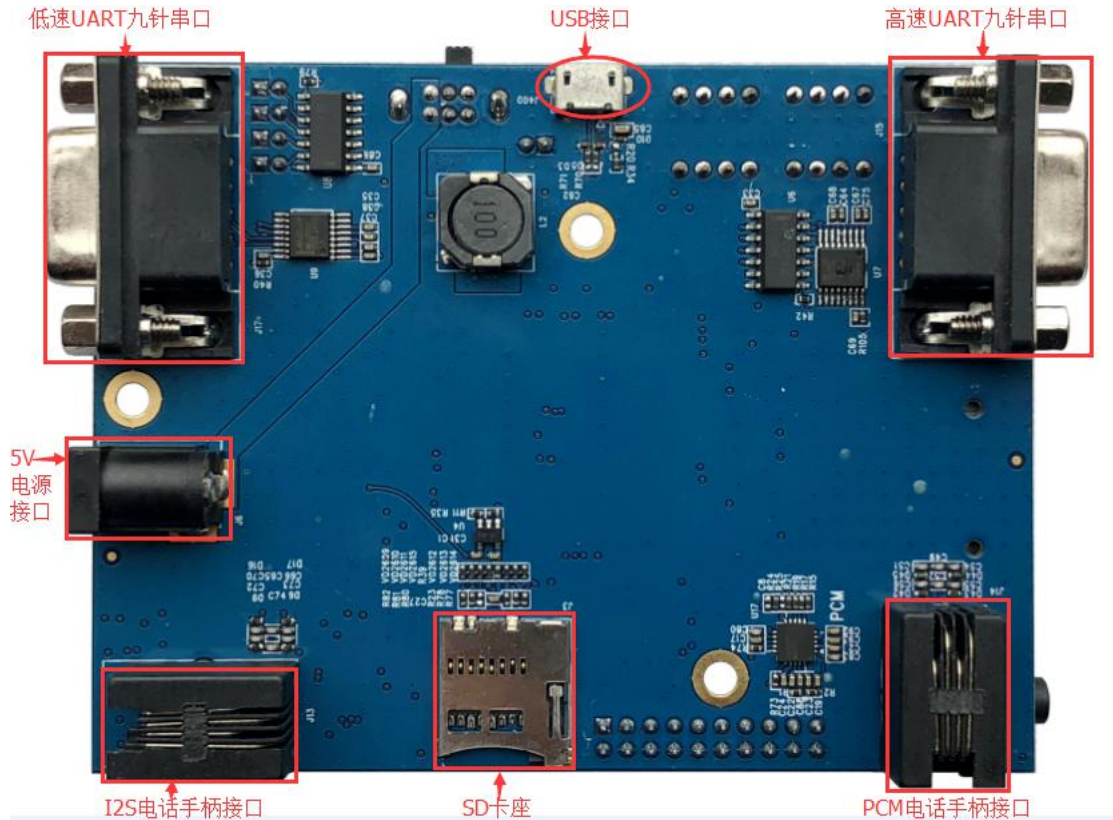




图 2:



开发板基本接口调试概述：

- 支持 1 路 5V 直流输入接口(使用 5V 电源供电,可将电源开关拨向 5V 供电接口侧边)
- 支持 1 路 USB 2.0 接口 (使用 USB 直接给开发板供电, 可将开关拨向 USB 侧边)
- 1 路 SIM 卡座, U14 为 SIM 卡座, 大卡自弹卡座支持 3.0V 或 1.8V USIM/SIM, 同时支持 SIM 卡热插拔功能 (插入 SIM 时, SIM 卡缺口面朝里, 卡芯片朝下)
- 支持 1 路 SD 卡座
- 支持 2 路九针串口 (普通模块只用到高速串口, 即主串口, 波特率为 115200; 低速串口 openLinux 可以使用)
- 支持 2 路 4 节耳机接口 (I2S 和 PCM)
- 支持 2 路电话手柄接口 (I2S 和 PCM)
- 一路 LED 电源指示灯 (模块状态 D18 为指示灯, 为红色)
- 一路 4G 网络指示灯 (模块状态 D19 为红色且闪烁)
- 模块开机：根据供电方式先拨动电源开关到相应位置, 再轻按下 PWR_KEY, 使模块开机



- 按 RESET (复位键) 大概 1 秒重启模块
- 使用 OpenLinux UART 串口跳线可将跳线帽放置需要跳线的排针上 , 如图 1 所示 , 这个可以在使用高速和低速串口打印数据的时候 , 任其选择
- 使用 GPIO 拉高和拉低电平可将需要的 GPIO 管脚拨动所要的电平拉高或拉低的作用
如图 1 所示 , 引脚对应定义 :

GPIO_4 对应的引脚高通 GPIO_11

GPIO_3 对应的引脚高通 GPIO_42

GPIO_2 对应的引脚高通 GPIO_10

GPIO_1 对应的引脚高通 GPIO_25

ADC1 对应 MPP_06

ADC0 对应 MPP_07

GPIO_6 对应的引脚高通 GPIO_75

GPIO_5 对应的引脚高通 GPIO_24