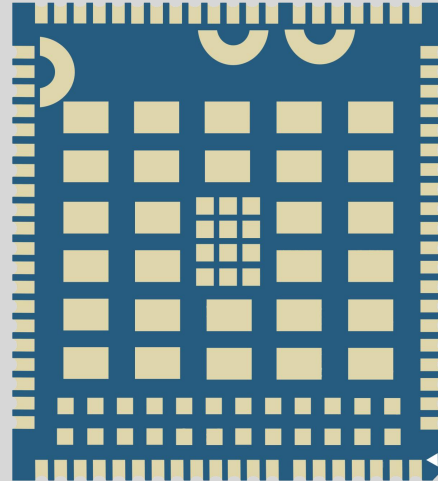


# CLM920 TD3B *LTE Cat4 LCC Module*

*Designed for M2M and IoT*



**4G LTE**



**HSDPA/HSUPA**



**GSM**



**GNSS**



**USB 2.0**



**LCC+LGA Package**



**Standart AT Commands**



**USB Driver**



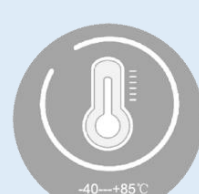
**Multiple Network  
Protocols**



**4 wires UART**



**Compact Size**



**-40°C~85°C**

# CLM920 TD3B *LTE Cat4 LCC Module*

## *Designed for M2M and IoT*

### 产品介绍

CLM920\_TD3B 是一款支持 TDD-LTE/FDD-LTE/WCDMA/GSM 等多种网络制式多频段的 LTE Cat4 无线通信模块。采用 Qualcomm MDM9x07 芯片平台，支持最高 150Mbps 下行速率和 50Mbps 上行速率，同时在封装上兼容 CLM920\_NC3 等系列模块，具有强大的可扩展能力。

CLM920\_TD3B 内置多星座高精度定位 GNSS(GPS/GLONASS/BeiDou/Galileo)接收机，在简化产品设计的同时，还大大提升了定位速度和精度。

CLM920\_TD3B 内置了丰富的网络协议，集成多个工业标准接口，并支持多种驱动和软件功能（适用于 Windows、WinCE 和 Android 各版本）极大地拓展了其在 M2M 领域的应用范围，为客户的应用提供了极大的灵活性和易集成性，可应用于如 POS、POC、FWP、OTT、CPE、路由器、数据卡、平板电脑、安防以及工业级 PDA 等。

### 产品优势

- ❖ 专为 M2M 和 IoT 应用而设计的 LTE Cat4 无线通信模块
- ❖ 紧凑尺寸的 SMT 封装（LCC+LGA）形式
- ❖ 支持多网络制式全覆盖
- ❖ 支持高速率上传/下传功能
- ❖ 支持多星座高精度定位 GNSS 接收机（可选）
- ❖ 性能稳定，性价比高
- ❖ CE FCC 认证

# CLM920 TD3B *LTE Cat4 LCC Module*

## *Designed for M2M and IoT*

### 模组型号

#### CLM920 TD3BAU

TDD LTE: B38/B40/B41  
FDD LTE: B1/B3/B5/B7/B8/B20/B28  
WCDMA: B1/B5/B8  
GSM: GSM850/EGSM900/DCS1800  
GNSS: GPS/GLONASS/BeiDou/Galileo/QZSS

#### CLM920 TD3BNA

TDD LTE: B38/B40/B41  
FDD LTE: B1/B2/B3/B4/B5/B7/B8/B12/  
B17/B28/B66  
WCDMA: B1/B2/B4/B5/B8  
GSM: GSM850/EGSM900/DCS1800/PCS1900  
GNSS: GPS/GLONASS/BeiDou/Galileo/QZSS

WCDMA: DL 384kbps/UL 384kbps  
EDGE: DL 296kbps/UL 236.8kbps  
GPRS: DL 85.6kbps/UL 85.6kbps

### 接口

USB 2.0: x1  
USIM Card: x1 (1.8V/3.0V)  
NETLIGHT: x2 (NET\_STATUS/ STATUS\*)  
UART: x2 (主/调试)  
ADC: x2  
GPIO: x5  
RESET: x1  
PCM: x1  
SPI: x1  
I2C: x1  
PWRKEY: x1  
Antenna: X3 (MAIN/DIV/GNSS)

### 一般特征

封装: LCC+LGA 封装  
尺寸(mm): (32±0.1) X (29±0.1) X (2.4±0.2)  
工作电压: 3.3V-4.2V 典型电压 3.8V  
正常工作温度: -30°C - +75°C  
极限工作温度: -40°C - +85°C  
AT 命令: 3GPP TS27.007 指令集  
关机电流: ≤12.5uA  
休眠电流: ≤2.5mA @ LTE(PF=64)  
空闲电流: <16.8mA @ LTE(PF=64)

### 数据特性

LTE FDD: DL 150Mbps/UL 50Mbps@20M BW  
LTE TDD: DL 130Mbps/UL 35Mbps@20M BW  
HSPA+: DL 42Mbps/UL 5.76Mbps

### 电气参数

TX Power: LTE FDD 23dBm ± 1dB  
LTE TDD 23dBm ± 1dB  
WCDMA 23.5dBm ± 1dB  
GSM850 32.5dBm ± 1dB  
EGSM900 32.5dBm ± 1dB  
DCS1800 29.5dBm ± 1dB  
PCS1900 29.5dBm ± 1dB  
Sensitivity: LTE B1: -101dBm(10M)  
LTE B2: -100dBm(10M)  
LTE B3: -100dBm(10M)  
LTE B4: -100dBm(10M)

# CLM920 TD3B *LTE Cat4 LCC Module*

## *Designed for M2M and IoT*

LTE B5: -101dBm(10M)

LTE B7: -98dBm(10M)

LTE B8: -102dBm(10M)

LTE B12: -100dBm(10M)

LTE B17: -100dBm(10M)

LTE B20: -100dBm(10M)

LTE B28: -100dBm(10M)

LTE B38: -101dBm(10M)

LTE B40: -101dBm(10M)

LTE B41: -101dBm(10M)

LTE B66: -100dBm(10M)

WCDMA B1: -110dBm

WCDMA B2: -109dBm

WCDMA B4: -109dBm

WCDMA B5: -110dBm

WCDMA B8: -110dBm

GSM850 : -109dBm

EGSM900 : -110dBm

DCS1800 : -109dBm

PCS1900 : -108dBm

### 突出特性

协议:	TCP/UDP/PPP/HTTP/NITZ/CMUX/ PAP/NDIS/NTP/HTTPS/PING/CHAP
USB 驱动:	Windows 各版本 WinCE 各版本 Android 各版本
固件升级:	通过 USB 接口常规固件升级 FOTA 空中固件下载升级
虚拟:	支持 USB 虚拟网卡

### 认证

CE/FCC/RoHS/

标注说明：\* 该功能正在开发中，暂不支持