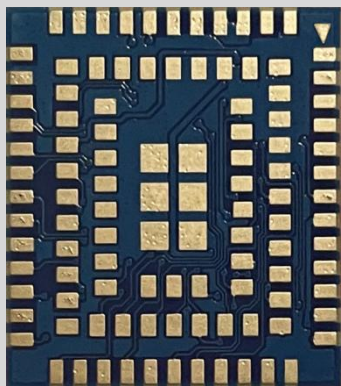


CLM920_HE9

LTE Cat1 LGA Module



4G LTE cat1



双 SIM 卡(可选)



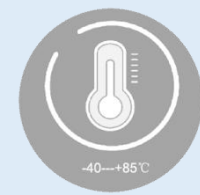
LGA 封装



4 wires UART



USB 2.0



-40°C~85°C



标准 AT 指令集



USB 驱动



多种网络协议

产品介绍

CLM920_HE9 是一款支持海外多频段的 LTE Cat1 应用型模块。小尺寸，超高性价比，支持最高 10Mbps 下载速率和 5Mbps 上传速率。CLM920_HE9 物联网模块具有强大的可扩展能力，内置了丰富的网络协议，集成多个工业标准接口，并支持多种驱动和软件功能，为客户的应用提供了极大的灵活性和易集成性，可应用于如 FWP、安防等等。

产品优势

- ❖ 支持 FOTA 空中升级，降低后期运维成本
- ❖ 支持双卡单待单通
- ❖ LGA 封装，适用于 M2M 设计
- ❖ 性能稳定，性价比高
- ❖ RoHS/Reach*/CE/NCC*认证
- ❖ 应用场景广泛

CLM920_HE9

LTE Cat1 LGA Module

模组型号

CLM920 HE9

B1/B3/B5/B7/B8/B20

CLM920 HE9 EA

B1/B3/B5/B7/B8/B28

CLM920 HE9 EU

B1/B3/B7/B8/B20/B28

CLM920 HE9 NA

B2/B4/B5/B12/B13/B17/B66

PCM&SPI 接口: ×1

ADC 接口: ×2

I2C: ×1

状态指示: ×2 (NET_STATUS/STATUS)

天线接口: ×1

PWM 接口: ×1

射频特性

Class 3 (23dBm ±2dB) for LTE FDD bands

一般特征

封装: LGA 封装

尺寸(mm): (17.7±0.1) x (15.8±0.1) x (2.3±0.15)

工作电压: 3.3V-4.2V 典型电压 3.7V

正常工作温度: -30°C - +75°C

极限工作温度: -40°C - +85°C

工作湿度: RH5%~RH95%

AT 命令: 满足 3GPP TS27.007 指令集

关机电流: <6.5uA

休眠电流: <3mA

音频功能特性

编解码模式: MP3/AMR/WAV

1. PWM 输出+音频 PA 实现音频播放
2. PCM+外置 CODEC 实现音频播放

数据特性

LTE FDD: Max 10Mbps(DL), 5Mbps(UL)

应用接口

(U)SIM 接口: ×2 (1.8V/3.0V)

USB 2.0 接口: ×1

UART 接口: ×3 (主/调试/辅助)

其他特性

FOTA: 空中下载固件升级

协议栈: TCP/UDP/PPP/FTP/HTTP/SMTP/
MQTT/PING

驱动: RIL: Android

USB RNDIS: Windows

USB RNDIS: Linux

USIM1 卡支持热插拔检测

标注说明: * 该功能正在开发中, 暂不支持