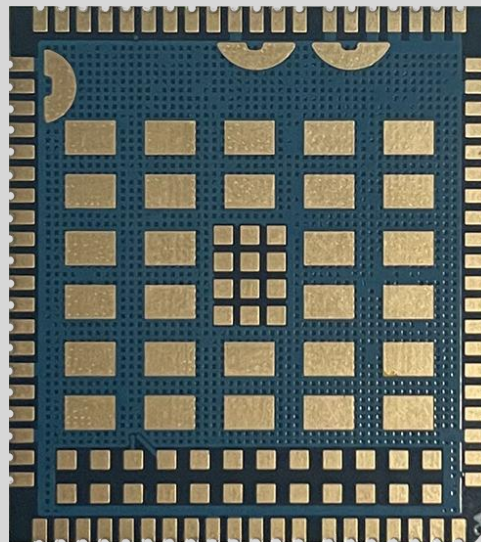


# CLM920\_JC3 3.0

*LTE Cat4 LCC Module*

*Designed for M2M and IoT*



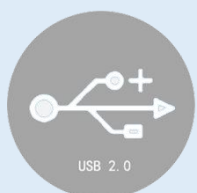
**4G LTE**



**HSDPA/HSUPA**



**7 wires UART**



**USB 2.0**



**LCC Package**



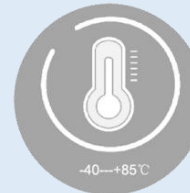
**USB Driver**



**Embeded Abundant Protocols**



**Standart AT Commands**



**-40°C~85°C**

# CLM920\_JC3 3.0

*LTE Cat4 LCC Module*

*Designed for M2M and IoT*

## 产品介绍

CLM920\_JC3 3.0 是最新推出的一款支持多制式、多频段的 LTE CAT4 无线通信模块。支持最高 150Mbps 下行速率和 50Mbps 上行速率，具有高性价比；同时在封装上兼容 CLM920\_NC3 等系列模块，具有强大的可扩展能力。

CLM920\_JC3 3.0 内置了丰富的网络协议，集成多个工业标准接口；并支持多种驱动和软件功能（适用于 Windows、Linux、Android 和 WinCE 各版本）极大地拓展了其在 M2M 领域的应用范围，为客户的应用提供了极大的灵活性和易集成性，可应用于如 POS、POC、FWP、OTT、CPE、路由器、数据卡、平板电脑、安防以及工业级 PDA 等。

## 产品优势

- ❖ 专为 M2M 和 IoT 应用而设计的 LTE Cat4 无线通信模块
- ❖ 支持多网络制式覆盖
- ❖ 支持高速率上传/下传功能
- ❖ 支持 FOTA 远程升级功能，降低后期运维成本
- ❖ 性能稳定，性价比高
- ❖ CCC ROHS 认证

# CLM920\_JC3 3.0

LTE Cat4 LCC Module

Designed for M2M and IoT

➤ 一般特征		➤ 电气参数	
封装	LCC 封装	输出功率	Class 3 (23dBm ±2dB) for LTE FDD bands
尺寸	(32±0.1) mm x (29±0.1) mm x (2.4±0.2) mm		Class 3 (23dBm ±2dB) for LTE TDD bands
工作电压	3.3V-4.2V 典型电压 3.8V		Class 3 (24dBm +1/-3dB) for WCDMA
正常工作温度	-30°C - +75°C	省电功耗	关机电流 11uA
极限工作温度	-40°C - +85°C		休眠电流 < 3mA
工作湿度	RH5%~RH95%	灵敏度	LTE B1: -101.7dBm(10M)
工作频段	FDD LTE: B1/B3/B5/B8		LTE B3: -101.2dBm(10M)
	TDD LTE: B34/B38/B39/B40/B41		LTE B5: -103.2dBm(10M)
	WCDMA: B1/B5/B8		LTE B8: -102.7dBm(10M)
LTE Version	3GPP E_UTAR Release 9		LTE B34: -102.2dBm(10M)
Bandwidth	1.4/3/5/10/15/20MHz		LTE B38: -100.7dBm(10M)
AT 命令	3GPP TS27.007 指令集		LTE B39: -102.2dBm(10M)
➤ 数据特性			LTE B40: -101.7dBm(10M)
LTE FDD	DL 150Mbps/UL 50Mbps@20M BW		LTE B41: -101.2dBm(10M)
LTE TDD	DL 130Mbps/UL 30Mbps@20M BW		WCDMA B1: -110dBm
HSDPA/HSUPA	DL 21Mbps/UL 5.76Mbps	WCDMA B5: -112dBm	
UMTS R99	DL 384kbps/UL 384kbps	WCDMA B8: -112dBm	
➤ 接口		➤ 突出特性	
USB 接口	x1, USB2.0, 高速 480Mbps	协议	TCP/UDP/PPP/HTTP/NITZ/CMUX/PAP/NDIS/NTP/HTTPS/PING/CHAP
天线接口	x2 主天线, 分集天线		

# CLM920\_JC3 3.0

**LTE Cat4 LCC Module**

**Designed for M2M and IoT**

SIM 接口	x1 (U)SIM, (1.8V/3.0V)	USB 驱动	Windows 各版本
ADC 接口	x2 (10 位采样)		Linux 各版本
4G 网络指示	x1 NET_STATUS		Android 各版本
	x1 NET_MODE		WinCE 各版本
UART 接口	x1 STATUS *	固件 升级	通过 USB 接口常规固件升级
	x1 主串口(4/7 线主串口)		FOTA 空中固件下载升级
	x1 调试串口	虚拟	支持 USB 虚拟网卡
RESET	x1 (低电平有效)	➤ 认证	
PWRKEY	x1 (低电平有效)	中国	CCC/SRRC/NAL
通用 GPIO	WAKEUP_IN, 休眠模式控制		
	W_DISABLE, 飞行模式控制*		

标注说明: \* 该功能正在开发中, 暂不支持