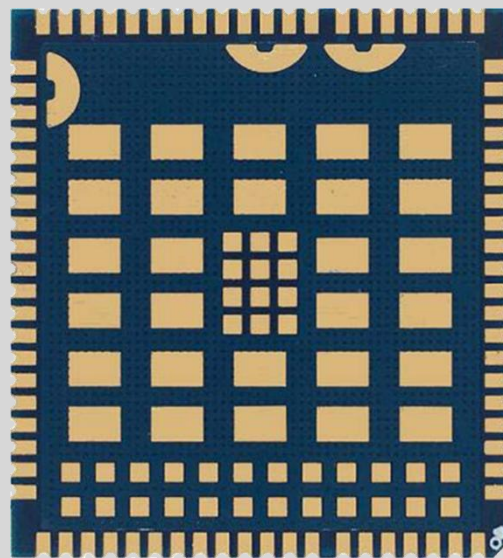


# CLM920 JC3F

*LTE Cat4 Module Designed for M2M and IoT*



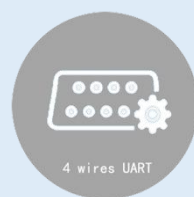
**4G LTE**



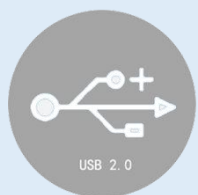
**HSDPA/HSUPA**



**GNSS**



**7 wires UART**



**USB 2.0**



**LCC Package**



**Standart AT Commands**



**USB Driver**



**Multiple Network  
Protocols**



**Compact Size**



**FOTA**



**-40°C~85°C**

# CLM920 JC3F

## *LTE Cat4 Module Designed for M2M and IoT*

### 产品介绍

CLM920 JC3F 是上海域格通信最新推出的一款支持多制式、多频段的 LTE Cat4 无线通信模块。采用 3GPP Release 9 LTE 技术，支持最高 150Mbps 下行速率和 50Mbps 上行速率。

CLM920 JC3F 内置多星座高精度定位 GNSS(GPS/GLONASS/BeiDou/Galileo/QZSS)接收机，在简化产品设计的同时，还大大提升了定位速度和精度。

CLM920 JC3F 内置了丰富的网络协议，集成多个工业标准接口，并支持多种驱动和软件功能（适用于 Windows、WinCE 和 Android 各版本）极大地拓展了其在 M2M 领域的应用范围，为客户的应用提供了极大的灵活性和易集成性。可应用于如 POS、POC、FWP、OTT、CPE、数据卡、安防以及工业级 PDA 等。

### 产品优势

- ❖ 专为 M2M 和 IoT 应用而设计的 LTE Cat4 无线通信模块
- ❖ 兼容 CLM920 系列模块，丰富的硬件接口，满足各种设计需求
- ❖ 双 SIM 卡（1 外卡+1 ESIM）（可选）
- ❖ 支持 GNSS 和单北斗功能（可选）
- ❖ 支持 FOTA 远程升级功能，降低后期运维成本
- ❖ CCC、SRRC、CE、FCC、ROHS 认证

# CLM920 JC3F

## LTE Cat4 Module Designed for M2M and IoT

模组型号 CLM920 JC3F	
CN (中国/印度):	Bandwidth: 1.4/3/5/10/15/20MHz
FDD_LTE: B1/B3/B5/B8	AT 命令: 3GPP TS27.007 和 27.005 指令集
TDD_LTE: B34/B38/B39/B40/B41	省电功耗: 关机电流 13uA
WCDMA: B1/B8	休眠电流 < 3mA
AU (欧洲/亚太):	<b>数据特性</b>
TDD_LTE: B38/B40/B41	LTE FDD: DL 150Mbps/UL 50Mbps@20M BW
FDD_LTE: B1/B3/B5/B7/B8/B20/B28	LTE TDD: DL 130Mbps/UL 35Mbps@20M BW
WCDMA: B1/B8	HSPA+: DL 21Mbps/UL 5.76Mbps
NA (美洲):	UMTS R99: DL 384kbps/UL 384kbps
TDD_LTE: B38/B40/B41	<b>接口</b>
FDD_LTE: B1/B2/B3/B4/B5/B7/B8/B12/B17/ B28/B66	USB 2.0: x1
WCDMA: B1/B2/B4/B5/B8	SIM: x1
MA (墨西哥+):	ESIM: x1 (模块内置, 可选)
TDD_LTE: B38/B41	UART: x3 (主串口、调试串口、辅助串口)
FDD_LTE: B2/B4/B5/B7/B12/B13/B17/B66	ADC: x2
WCDMA: B2/B4/B5	RESET: x1
GB (多区域):	PWRKEY: x1
TDD_LTE: B38/B40/B41	SDIO: x2
FDD_LTE: B1/B2/B3/B4/B5/B7/B8/B18/B19/ B20/B25/B26/B28/B66	I2C: x1
WCDMA: B1/B2/B4/B5/B6/B8/B19	SPI: x1
	NET_STATUS: x1
	NET_MODE: x1
	天线: x3 (主集、分集、GPS 天线)

一般特征	射频特性
封装: LCC 封装	Class 3 (23dBm±2dB) for LTE FDD bands
尺寸(mm): (32±0.1) * (29±0.1) * (2.4±0.2)	Class 3 (23dBm±2dB) for LTE TDD bands
工作电压: 3.3V ~ 4.2V 典型值: 3.7V	Class 3 (24dBm +1/-3dB) for WCDMA
正常工作温度: -30°C ~ +75°C	Sensitivity: LTE B1: -101.7dBm(10M)
极限工作温度: -40°C ~ +85°C	LTE B2: -102.2dBm(10M)

# CLM920 JC3F

## LTE Cat4 Module Designed for M2M and IoT

LTE B3: -102.2dBm(10M)

LTE B4: -102.2dBm(10M)

LTE B5: -102.7dBm(10M)

LTE B7: -99.2dBm(10M)

LTE B8: -102.7dBm(10M)

LTE B12: -102.2dBm(10M)

LTE B13: -102.7dBm(10M)

LTE B17: -102.2dBm(10M)

LTE B18: -102.7dBm(10M)

LTE B19: -103.2dBm(10M)

LTE B20: -102.2dBm(10M)

LTE B25: -102.2dBm(10M)

LTE B26: -102.7dBm(10M)

LTE B28: -101.7dBm(10M)

LTE B66: -102.2dBm(10M)

LTE B34: -102.2dBm(10M)

LTE B38: -101.2dBm(10M)

LTE B39: -102.2dBm(10M)

LTE B40: -101.7dBm(10M)

LTE B41: -100.7dBm(10M)

WCDMA B1: -110.5dBm

WCDMA B2: -111.5dBm

WCDMA B4: -109dBm

WCDMA B5: -112dBm

WCDMA B6: -112.5dBm

WCDMA B8: -112.5dBm

WCDMA B19: -112dBm

### 突出特性

协议:	TCP/UDP/PPP/HTTP/NITZ/CMUX/ PAP/NDIS/NTP/HTTPS/PING/CHAP
USB 驱动:	Windows 各版本 WinCE 各版本 Android 各版本
固件升级:	通过 USB 接口常规固件升级 FOTA 空中固件下载升级
虚拟:	支持 USB 虚拟网卡

### GNSS 特性

支持 GPS/ BDS/ GLONASS/ QZSS 等多系统  
支持 AGNSS 辅助定位  
水平定位精度 < 2m@CEP50 (模拟器信号为-130dbm)  
冷启动灵敏度 (典型值) -149dBm@GNSS  
跟踪灵敏度 (典型值) -167dBm@GNSS  
重捕获灵敏度 (典型值) -159dBm@GNSS

标注说明: \* 该功能正在开发中, 暂不支持