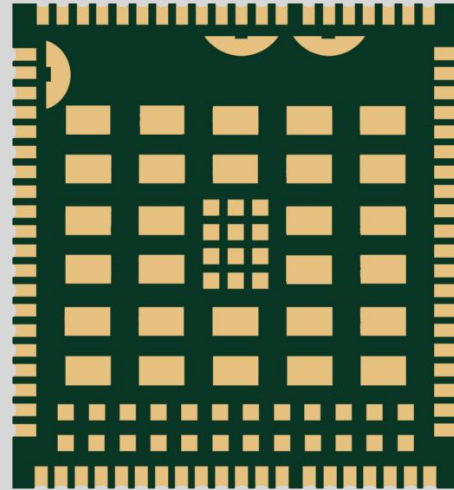


# CLM920\_JR3

Designed for M2M and IoT

LTE Cat4 LCC Module



4G LTE



HSDPA/HSUPA



4 wires UART



USB 2.0



LCC Package



Wi-Fi



Standart AT Commands



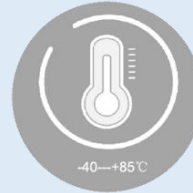
FOTA



Multiple Network  
Protocols



Compact Size



-40°C~85°C



Ethernet MAC  
100M

# CLM920\_JR3

## Designed for M2M and IoT

*LTE Cat4 LCC Module*

### 产品介绍

CLM920\_JR3 是最新推出的一款支持多制式、多频段的 LTE CAT4 无线通信模块。支持最高 150Mbps 下行速率和 50Mbps 上行速率，具有高性价比，具有强大的可扩展能力。

CLM920\_JR3 内置 2.4G WIFI4/WIFI6 芯片，支持频率范围 2412-2484MHz，最大下行速率高达 100Mbps，支持多用户无线接入，支持 Web 后台登入。

CLM920\_JR3 内置 Ethernet MAC 数据接口，支持外拓 1.8/3.3V 以太网 PHY 100M。

CLM920\_JR3 内置了丰富的网络协议，集成多个工业标准接口，并支持多种驱动和软件功能（适用于 Windows、WinCE 和 Android 各版本）极大地拓展了其在 M2M 领域的应用范围，为客户的应用提供了极大的灵活性和易集成性，可应用于如 POS、POC、FWP、OTT、CPE、路由器、数据卡、平板电脑、安防以及工业级 PDA 等。

### 产品优势

- ❖ 专为 M2M 和 IoT 应用而设计的 LTE Cat4 无线通信模块
- ❖ 支持 2.4G 无线 WIFI4/WIFI6 功能
- ❖ 支持多网络制式覆盖
- ❖ 支持高速率上传/下传功能
- ❖ 支持 FOTA 远程升级功能，降低后期运维成本
- ❖ 性能稳定，性价比高
- ❖ 预留 4 组 GPIO，供选用
- ❖ 支持 Ethernet MAC 等丰富的多媒体硬件接口和数据接口，满足广泛的智能应用需求

# CLM920\_JR3

## Designed for M2M and IoT

## LTE Cat4 LCC Module

### 模组型号

CLM920 JR3 ACNCMD (支持 WIFI4)

CLM920 JR3 CCNCMD (支持 WIFI6)

CLM920 JR3 FCNCMD (支持 WIFI6)

国内版: TDD LTE: B34/B38/B39/B40/B41

FDD LTE: B1/B3/B5/B8

WCDMA: B1/B5/B8

CLM920 JR3 CEUCMD (支持 WIFI6)

欧洲版: TDD LTE: B38/B40/B41

FDD LTE: B1/B3/B7/B8/B20

WCDMA: B1/B8

CLM920 JR3 EEUCMD (支持 WIFI6)

欧洲版: TDD LTE: B38/B40/B41

FDD LTE: B1/B3/B7/B8/B20/B28

WCDMA: B1/B8

CLM920 JR3 CNACMD (支持 WIFI6)

北美版: TDD LTE: B38/B40/B41

FDD LTE: B2/B4/B5/B7/B28/B66

WCDMA: B2/B4/B5

### 一般特征

封装: LCC 封装

尺寸(mm): (32±0.1) X (29±0.1) X (2.4±0.2)

工作电压: 3.3V-4.2V 典型电压 3.7V

正常工作温度: -30°C - +75°C

极限工作温度: -40°C - +85°C

工作湿度: RH5%~RH95%

LTE Version: 3GPP E\_UTAR Release 9

天线: MAIN x 1, DIV x 1, WIFI x 1

Bandwidth: 1.4/3/5/10/15/20MHz

AT 命令: 3GPP TS27.007 和 27.005 指令集

### 数据特性

LTE FDD: DL 150Mbps/UL 50Mbps@20M BW

LTE TDD: DL 130Mbps/UL 35Mbps@20M BW

HSPA+: DL 21Mbps/UL 5.76Mbps

UMTS R99: DL 384kbps/UL 384kbps

### 接口

USB 2.0 接口: x1

SIM 接口: x3 (外置 SIM x 1+eSIM x 2 or eSIMx 3  
(eSIM: QFN2\*2))

Ethernet 接口: x1 (支持 RMII 100M 以太网, 支持 3.3V 以太网 PHY 芯片(1.8V 可选))

PWM 接口: x1

3G/4G 网络指示: x3 (NET\_STATUS/NET\_MODE/STATUS\*)

WIFI\_LED 指示: x1

以太网连接指示: x1

电源连接指示: x1

UART 接口: x2 (主/调试)

ADC 接口: x2

RESET: x1

PWRKEY: x1

通用 GPIO: x4

### 电气参数

输出功率: Class 3 (23dBm ±2dB) for LTE FDD bands

Class 3 (23dBm ±2dB) for LTE TDD bands

# CLM920\_JR3

*Designed for M2M and IoT*

*LTE Cat4 LCC Module*

	Class 3 (24dBm +1/-3dB) for WCDMA
灵敏度:	LTE B1: -101dBm(10M)
	LTE B2: -100dBm(10M)
	LTE B3: -100dBm(10M)
	LTE B4: -101dBm(10M)
	LTE B5: -102dBm(10M)
	LTE B7: -100dBm(10M)
	LTE B8: -102dBm(10M)
	LTE B20: -101dBm(10M)
	LTE B28: -102dBm(10M)
	LTE B34: -101dBm(10M)
	LTE B38: -101dBm(10M)
	LTE B39: -101dBm(10M)
	LTE B40: -101dBm(10M)
	LTE B41: -101dBm(10M)

WCDMA B1: -109dBm
WCDMA B2: -109dBm
WCDMA B4: -108dBm
WCDMA B5: -112dBm
WCDMA B8: -111dBm

## 突出特性

协议:	TCP/UDP/PPP/HTTP/NITZ/CMUX/ PAP/NDIS/NTP/HTTPS/PING/CHAP
USB 驱动:	Windows 各版本 WinCE 各版本 Android 各版本
固件升级:	通过 USB 接口常规固件升级 FOTA 空中固件下载升级
虚拟:	支持 USB 虚拟网卡

标注说明：\* 该功能正在开发中，暂不支持