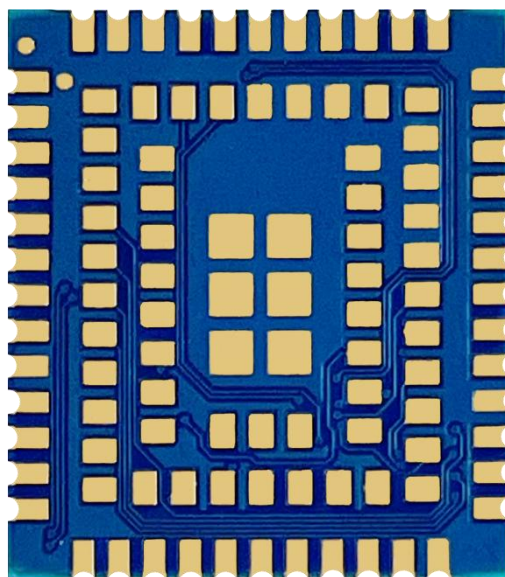


CLM920 CV9

Designed for M2M and IoT

LTE Cat1 Module



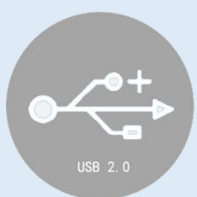
4G LTE



FOTA



USB Driver



USB 2.0



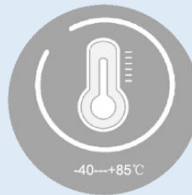
LCC+LGA Package



Standart AT Commands



Multiple Network Protocols



-40°C~85°C



Compact Size

CLM920 CV9

LTE Cat1 Module

Designed for M2M and IoT

产品介绍

CLM920 CV9 是一款 LTE Cat1 多模无线通信模组，支持最大下行速率 10Mbps 和最大上行速率 5Mbps。超小体积，功能齐全，性价比高。

支持 TCP/UDP/PPP/HTTP/NITZ/CMUX/RNDIS/NTP/MQTT/HTTPS/PING 协议等数据传输协议及 3GPP 标准 AT 指令、增强的 AT 扩展指令。具有丰富的外围接口，可与众多终端设备、传感器进行连接使用，满足物联网的应用需求，广泛应用于移动支付、智能家居、安防监控、智能抄表、环境监测、资产追踪、共享设备等领域。

CLM920 CV9 是 LCC+LGA 封装的贴片式模组，共 109 个引脚。尺寸仅有 17.7mmX15.8mmX2.4mm。

产品优势

- ❖ 支持 3GPP R13 CAT1
- ❖ LCC+LGA 封装，适用于 M2M 设计
- ❖ 高速 USB2.0
- ❖ 支持多系统驱动
- ❖ 协议丰富
- ❖ 应用场景广泛
- ❖ 性能稳定，性价比高

CLM920 CV9

Designed for M2M and IoT

LTE Cat1 Module

一般特征

封装:	LCC+LGA 封装
尺寸(mm):	(17.7±0.1) X (15.8±0.1) X (2.4±0.2)
工作电压:	3.4V-4.5V 典型电压 3.8V
正常工作温度:	-30°C - +75°C
极限工作温度:	-40°C - +85°C
频段:	TDD-LTE B34/B38/B39/B40/B41 FDD-LTE B1/B3/B5/B8
重量:	约 2g

数据特性

LTE FDD:	最大下行速率 10Mbps 最大上行速率 5Mbps
LTE TDD:	最大下行速率 8Mbps 最大上行速率 3Mbps
SMS:	文本与 PDU 模式
网络协议:	支持 TCP/UDP/PPP/HTTP/NITZ/CMUX/ RNDIS/NTP/MQTT/HTTPS/PING 等协议

接口

USB 接口:	x1, USB2.0, 高速 480Mbps
音频接口:	x1 PCM 数字语音接口
SIM 接口:	x1 (U)SIM (1.8V/3.0V)

UART 接口:	x1 主串口 x1 数据串口 x1 调试串口
ADC 接口:	x2 (12 位采样)
I2C 接口:	x1
天线接口:	x1

电气参数

功耗:	7uA @ Poweroff 0.7mA @ Sleep 20mA @ Idle 7uA @ PSM(需要 4G 网络运营商 PSM 业务支持)
-----	--

驱动

RNDIS:	Windows 各版本、Linux 各版本
ECM:	Linux 各版本
RIL:	Android 各版本
USB:	Windows、Linux、Android、Wince

特殊功能

FOTA
PSM