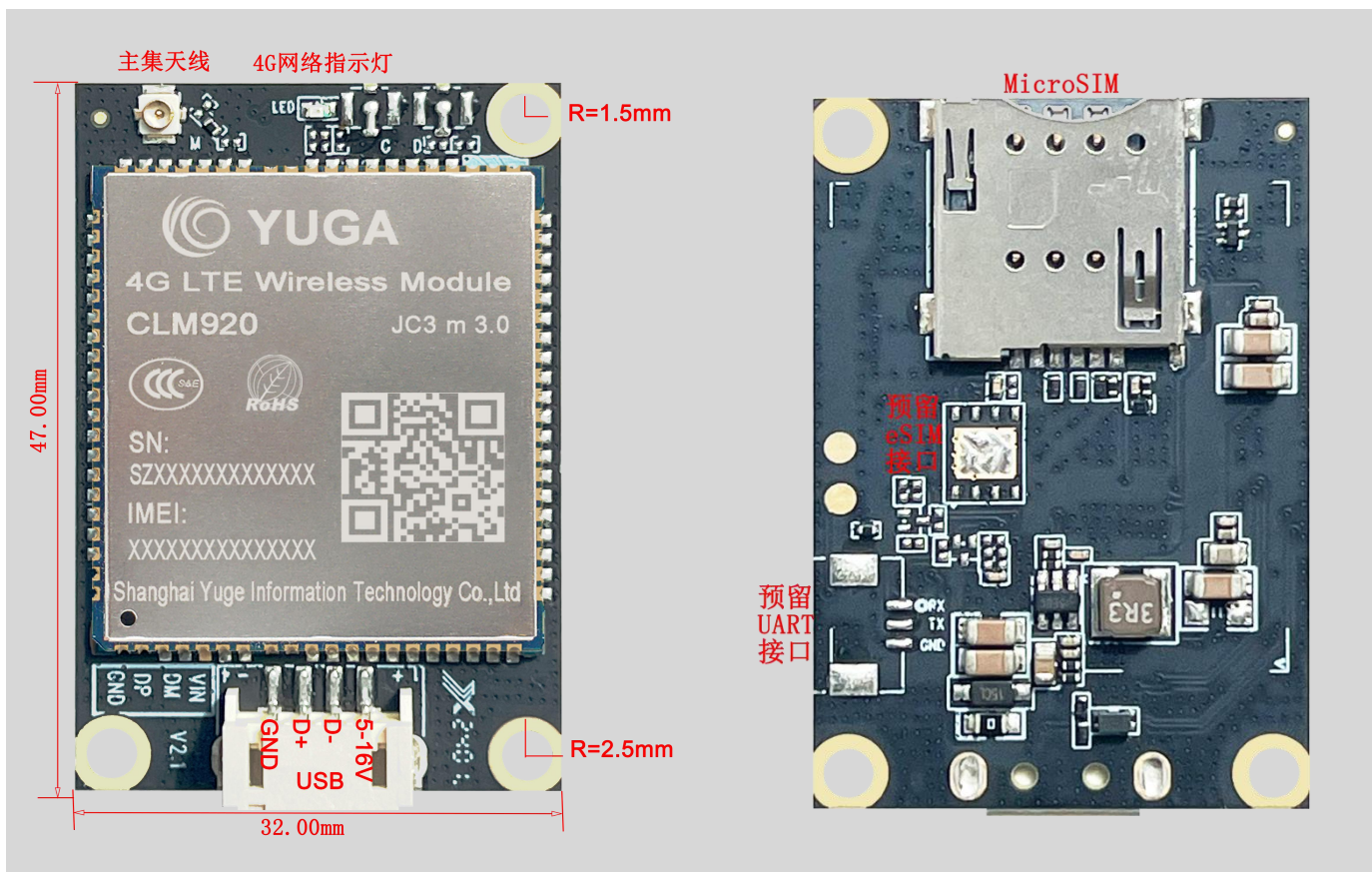


CLR970

4G 模组嵌入板



产品优势

- ❖ 支持 USB 接口，并预留一路 UART 接口
- ❖ 支持 Micro SIM 卡，并预留 eSIM 接口
- ❖ 支持 RMNET、RNDIS 及 PPP 拨号
- ❖ 支持多种网络协议类型
- ❖ 可选择搭载域格 ASR 平台模组或高通 MDM9X07 平台模组
- ❖ 性能稳定、性价比高
- ❖ 应用场景广泛

CLR970

4G 模组嵌入板

产品特性		
结构尺寸	32mm×47mm	
可搭载模块	CLM920_NC3/CLM920_NC3 2.0 CLM920_TE3/CLM920_TE3 2.0 CLM920_JC3/CLM920_JC3 3.0 CLM920_JD3/CLM920_KV3	
支持频段	CLM920_NC3	LTE: B1/B3/B5/B8/B38/B39/B40/B41
		UMTS/HSDPA/HSPA+ B1/B3/B5/B8
		CDMA 1X/EVDO BC0
		GSM/GPRS/EDGE 850/900/1800
	CLM920_NC3 2.0	LTE: B1/B3/B5/B8/B34/B38/B39/B40/B41
		UMTS/HSDPA/HSPA+ B1/B8
	CLM920_JC3 CLM920_JC3 3.0	LTE: B1/B3/B5/B8/B34/B38/B39/B40/B41
		UMTS/HSDPA/HSPA+ B1/B3/B5/B8
	CLM920_TE3	LTE: B1/B3/B5/B7/B8/B20/B38/B39/B40/B41
		UMTS/HSDPA/HSPA+ B1/B5/B8
		GSM/GPRS/EDGE 850/900/1800
	CLM920_TE3 2.0	LTE: B1/B3/B7/B8/B20/B38/B40/B41
UMTS/HSDPA/HSPA+ B1/B8		
CLM920_JD3 AU	LTE: B1/B3/B5/B7/B8/B20/B28/B38/B40/B41	
	UMTS/HSDPA/HSPA+ B1/B5/B8	
CLM920_JD3 NA	LTE: B1/B2/B3/B4/B5/B7/B8/B28/B12/B17/B66/B38/B40/B41	
	UMTS/HSDPA/HSPA+ B1/B2/B4/B5/B8	
CLM920_KV3	LTE: B1/B3/B5/B8/B34/B38/B39/B40/B41	
LTE 速率	FDD-LTE 150M DL / 50M UL Cat4	
	TDD-LTE 130M DL / 35M UL Cat4	
	FDD/TDD-LTE 10M DL / 5M UL Cat1	
SIM 卡	支持 Micro SIM 和 eSIM 卡	
UART 接口	预留一路 UART 接口, 3.3V TTL	
USB 接口	支持一路 USB 接口	
GPS	支持 GPS 定位	

CLR970

4G 模组嵌入板

LED 指示灯	4G 网络指示灯
拨号方式	RMNET/RNDIS/PPP
协议类型	支持 TCP/IP/IPV4V6 /HTTP/HTTPS/FTP/MQTT
USB 驱动	Windows/Linux/Android
AT 指令	支持标准 AT 指令集
工作温度	-40°C - 80°C
供电方式	USB 供电, 5-16V
主要应用场景	商显行业应用