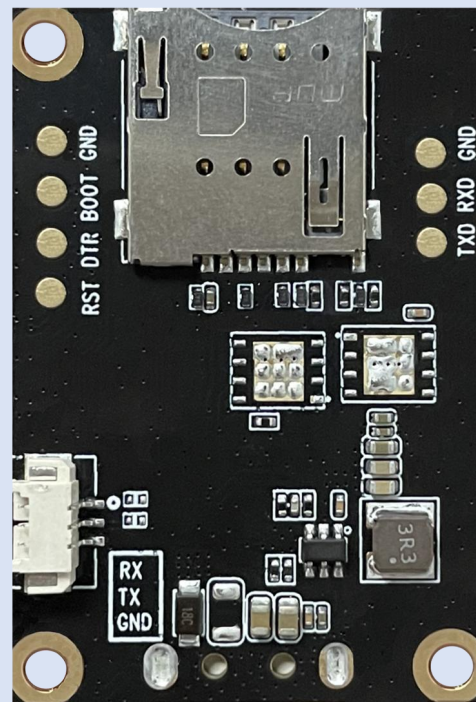
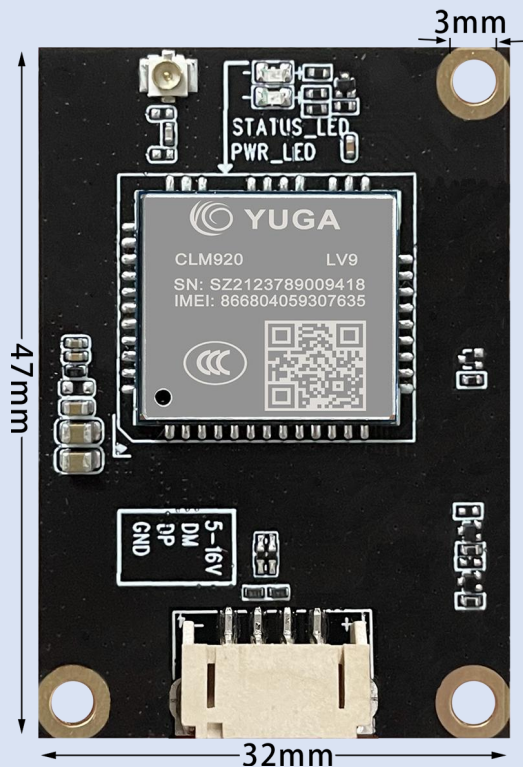


CLR970_LV9

4G 模组嵌入板



产品优势

- ❖ 支持 USB 和 UART 接口
- ❖ 支持 Micro SIM 卡，并预留 eSIM 接口
- ❖ 支持 RNDIS 及 PPP 拨号
- ❖ 支持多种网络协议类型
- ❖ 性能稳定、性价比高
- ❖ 应用场景广泛

CLR970_LV9

4G 模组嵌入板

尺寸	32mm×47mm
支持频段	FDD-LTE B1/B3/B5/B8
	TDD-LTE B34/B38/B39/B40/B41
LTE 速率	LTE FDD: MAX 10Mbps(DL)/MAX 5Mbps(UL)
	LTE TDD: MAX 8.96Mbps(DL)/MAX 3.1Mbps(UL)
SIM	×2 Micro SIM (eSIM1) 和 eSIM2
UART	×1 UART (3.3V)
USB	×1 USB 2.0
LED 指示灯	×2 STATUS LED 和 PWR LED
拨号方式	RNDIS/PPP
协议类型	支持 TCP/IP/IPV4V6/HTTP/HTTPS/FTP/MQTT 等
USB 驱动	Windows 系列/Linux/Android
AT 指令	满足 3GPP TS27.007 指令集
工作温度	-35℃ - 75℃
供电电压	5 - 16V
DFOTA	支持 DFOTA 升级