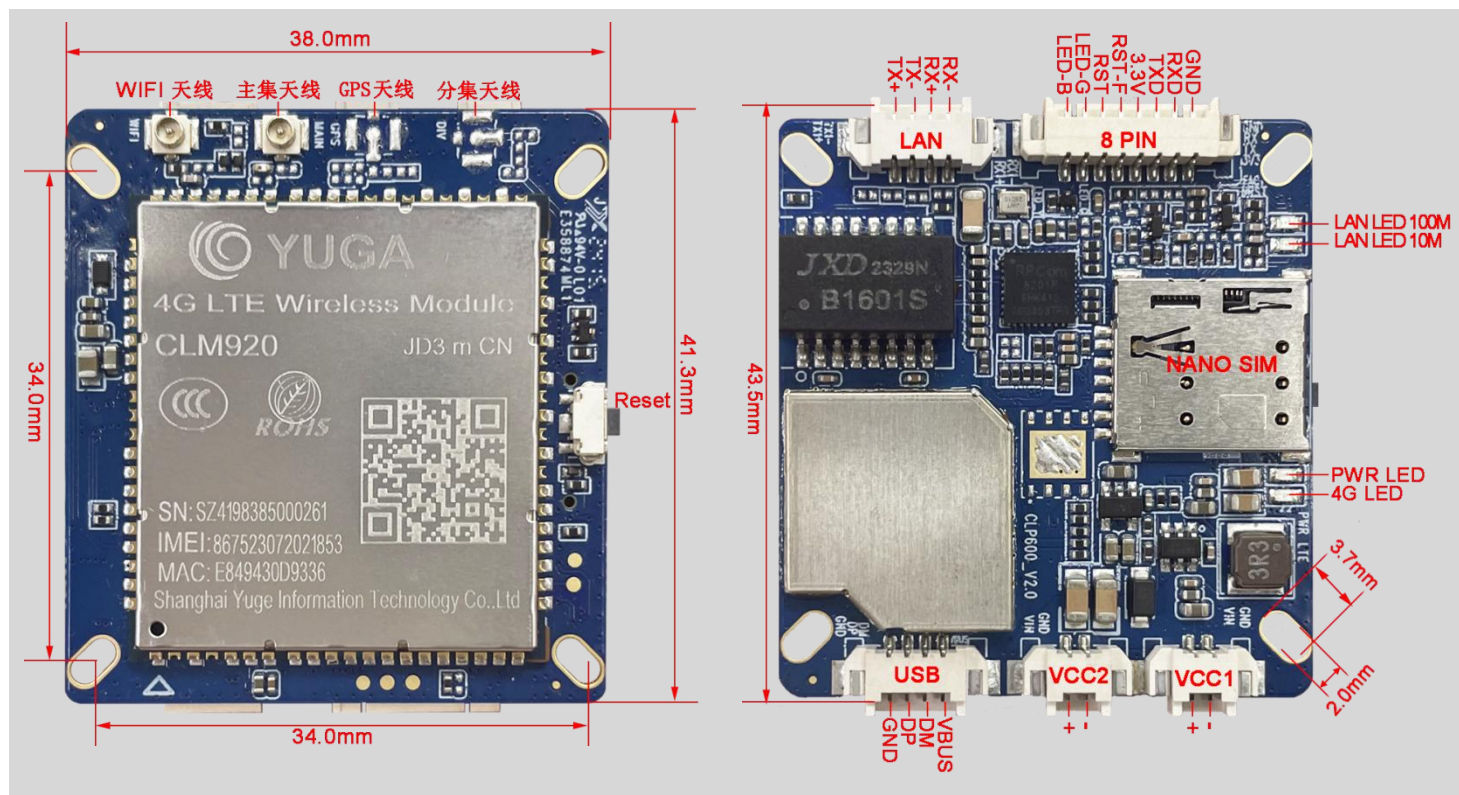


CLP600 V2.0

4G 路由终端设备



产品优势

- ❖ 支持宽工作电压范围：DC 6~25V
- ❖ 搭载 ASR1803 平台的 4G 无线通信模组
- ❖ 支持 100M 以太网 LAN 口
- ❖ 支持 WIFI
- ❖ 支持 GPS
- ❖ 支持串口功能
- ❖ 性能稳定、性价比高
- ❖ 应用场景广泛
- ❖ 支持 USB2.0 接口

CLP600 V2.0

4G 路由终端设备

产品特性		
可搭载的域格模组	ASR1803 平台: CLM920_JD3	
Wifi 协议	802.11n/g/b	
以太网接口	LAN 口	
尺 寸	38.0*43.5*10mm	
支持网络频段	搭载 CLM920_JD3 CN	TDD LTE: B34/B38/B39/B40/B41
		FDD LTE: B1/B3/B5/B8
		WCDMA: B1/B5/B8
	搭载 CLM920_JD3 AU	TDD LTE: B38/B40/B41
		FDD LTE: B1/B3/B5/B7/B8/B20/B28
		WCDMA: B1/B5/B8
	搭载 CLM920_JD3 NA	TDD LTE: B38/B40/B41
		FDD LTE: B1/B2/B3/B4/B5/B7/B8/B28/B12/ B17/B66
		WCDMA: B1/B2/B4/B5/B8
LTE 速率	FDD-LTE 150M DL / 50M UL Cat4	
	TDD-LTE 130M DL / 35M UL Cat4	
SIM 卡槽	支持 Nano SIM 卡	
串 口	支持 1 路串口及 1 路调试串口	
网 口	支持 1 路 RJ45 网口	
Wifi	2.4G	
USB 口	支持 1 路 USB2.0	
RESET	支持恢复出厂设置按钮	
电源、网口及串口间距	1.25mm	
LED 指示灯	WAN 蓝灯/WAN 绿灯/4G 信号灯/电源指示灯	
拨号方式	RNDIS	
操作系统	Windows 系列/Linux/Android 等嵌入式操作系统	
工作温度	-20°C - 80°C	
工作电压	6-25V	
Web 后台	支持 web 后台管理, 地址 192.168.1.1, 登录账号 admin:admin	
主要应用于摄像头安防行业		