

M818

LTE CAT4 CPE PCBA

目录

1、简介	1
2、PCBA 板介绍	2
3、产品规格参数	3
4、软件功能介绍	4

M818

LTE CAT4 CPE PCBA

1、简介

本产品是一款专为 LTE 4G 无线上网设计的四网口 CPE PCBA。

产品采用 ASR1803S 平台，信号稳定，系统兼容性强，使用简便、性能可靠，能满足个人用户上网需求。

便于设计各类个性化产品。



ASR

ASR1803S



CAT4

High speed



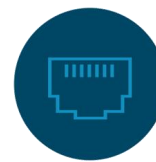
WIFI6

Support 802.11
b/g/n/ax



WebUI

Support



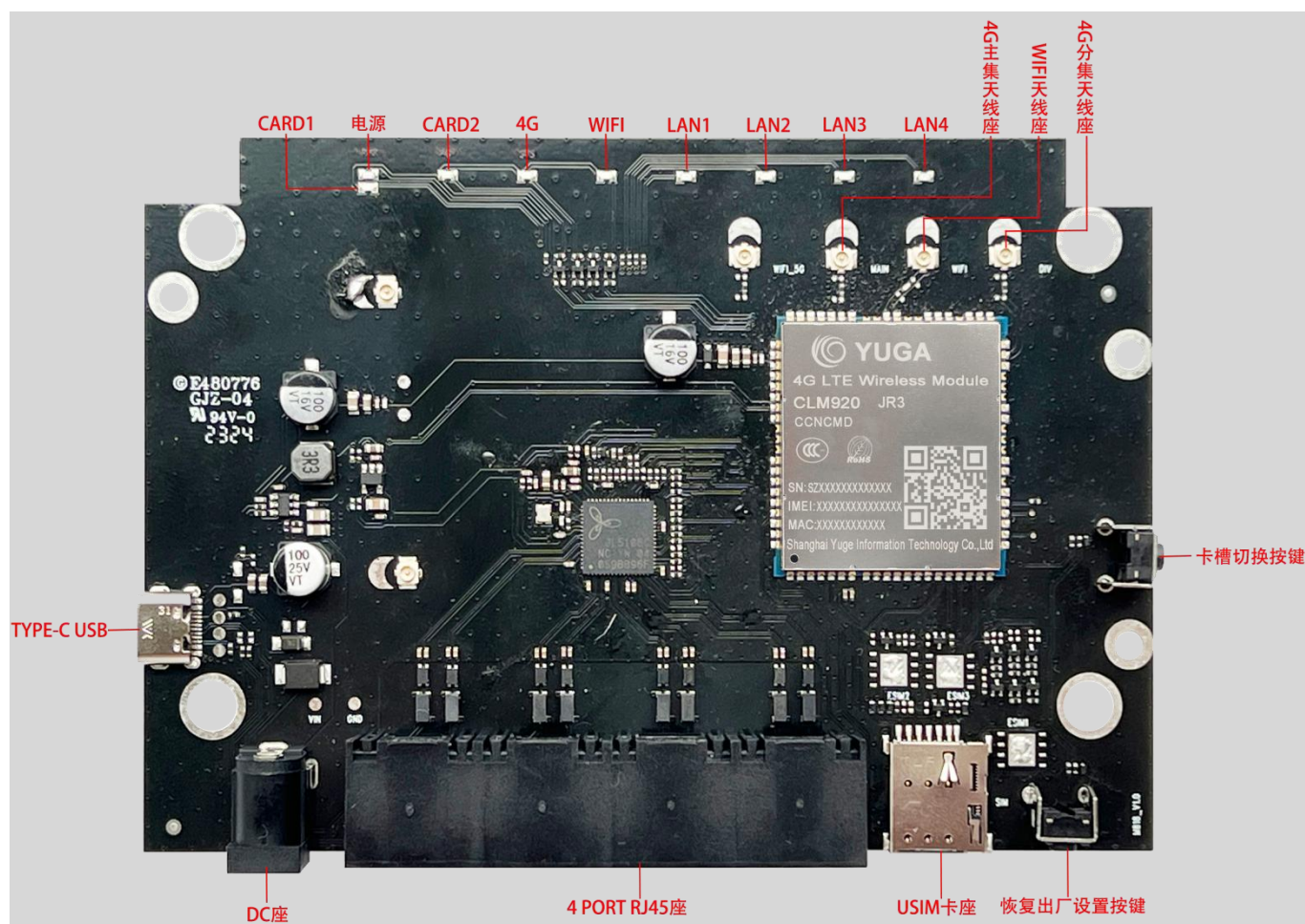
Ethernet

10Base T/100Base/
automatic adaptive
port

M818

LTE CAT4 CPE PCBA

2、PCBA 板介绍



M818

LTE CAT4 CPE PCBA

3、产品规格参数

项目	详细参数
芯片平台	ASR1803S
内存	DRAM 256Mb+Flash ROM 64Mb
LTE 速率	LTE-FDD: 150Mbps DL / 50Mbps UL Cat4 LTE-TDD: 130Mbps DL / 35Mbps UL Cat4
频段	LTE-FDD: B1/B3/B5/B8 LTE-TDD: B34/B38/B39/B40/B41 WCDMA: B1/B8
WIFI	2.4GHz Wi-Fi6 1*1 SISO 支持 IEEE802.11 b/g/n/ax 支持 WEP/WPA2-PSK/WPA3/CCMP
MIMO	LTE DL 2*2 MIMO
天线	LTE 天线 *2, WIFI 天线 *1
按键	恢复出厂设置按键 *1, SIM 切卡按键 *1
接口	TypeC USB 2.0 *1 RJ45 *4 Nano SIM * 1+ eSIM *2 or eSIM* 3 (eSIM PCB 封装: QFN5*6)
显示	主板 LED 灯*9: SIM1、PWR、SIM2、4G、WIFI、LAN1、LAN2、LAN3、LAN4
工作电压	5~12V

M818

LTE CAT4 CPE PCBA

工作温度:	-20℃~ 70℃
PCBA 尺寸	(127±0.1) mm * (88.2±0.1) mm*(1.6±0.1)mm

4、软件功能介绍

项目	详细参数
操作系统	Windows11/10/8/7, Linux, Android, Mac 10.6 以上
拨号方式	RNDIS
Web 后台	地址: 192.168.1.1, 默认登录账号: admin 默认密码: admin
软件升级	本地升级/FOTA