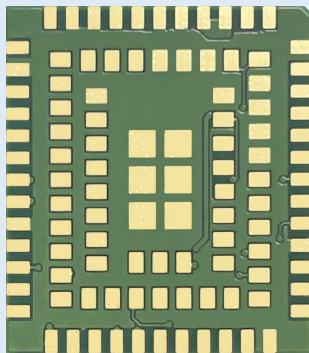


YM310 X09 Lte Cat1 LGA Module



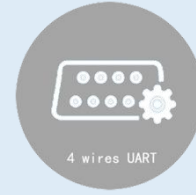
4G LTE cat1



双SIM卡



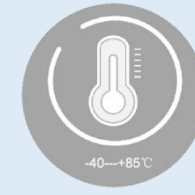
LGA 封装



4 Wires UART



USB 2.0



-40°C ~ 85°C



增强 AT 指令集



USB 驱动



多种网络协议

产品介绍

YM310 X09 是一款支持国内全频段的 LTE Cat1 应用型模块。小尺寸，超高性价比，支持最高10Mbps 下载速率和5 Mbps 上传速率，支持超低电压供电。YM310 X09 是 LGA 封装的贴片式模组，共 109 个引脚。尺寸仅有 17.7mm x 15.8mm x 2.3mm。

YM310 X09 物联网模块具有强大的可扩展能力，内置了丰富的网络协议，集成多个工业标准接口，并支持多种驱动和软件功能，为客户的应用提供了极大的灵活性和易集成性，可应用于如 FWP、安防等等。

产品优势

- ❖ 支持 FOTA 空中升级，降低后期运维成本
- ❖ 支持双卡单待单通
- ❖ LGA 封装，适用于 M2M 设计
- ❖ 性能稳定，性价比高
- ❖ CCC ROHS SRRC 认证
- ❖ 应用场景广泛
- ❖ 超低功耗
- ❖ 支持超低电压

YM310 X09

Lte Cat1 LGA Module

一般特征

封装:	LGA 封装
频段:	TDD-LTE B34/B38/B39/B40/B41 FDD-LTE B1/B3/B5/B8
尺寸(mm):	(17.7±0.15) × (15.8±0.15) × (2.3±0.15)
YM310 X09ACNCX 普通版:	3.3V-4.3V 典型电压 3.8V
YM310 X09ACNCL 低压版:	2.2V-4.3V 典型电压 3.8V
正常工作温度:	-30°C - +75°C
极限工作温度:	-40°C - +85°C
工作湿度:	RH5%~RH95%
AT 命令:	满足 3GPP TS27.007 指令集
关机电流:	<1uA
休眠电流:	<3uA
带宽:	1.4/3/5/10/15/20MHz
重量:	约 3.2g

灵敏度

FDD B1:	-99dBm (10M)
FDD B3:	-99dBm (10M)
FDD B5:	-99dBm (10M)
FDD B8:	-99dBm (10M)
TDD B34:	-100dBm (10M)
TDD B38:	-100dBm (10M)
TDD B39:	-100dBm (10M)
TDD B40:	-100dBm (10M)
TDD B41:	-100dBm (10M)

应用接口

(U)SIM 接口:	×2 (1.8V 和 3.0V)
USB 2.0 接口:	×1
UART 接口:	×3 (主串口、通用串口和调试串口)
ADC 接口:	×2
I2C:	×1
NETLIGHT:	×2 (NET_STATUS/STATUS)
天线接口:	×1
PWRKEY 接口:	×1 (低电平有效)

数据特性

LTE-FDD:	最大 10Mbps (DL)/最大 5Mbps (UL)
LTE-TDD:	上下行配比 2 最大 8Mbps (DL)/最大 2Mbps (UL) 上下行配比 1 最大 6Mbps (DL)/最大 4Mbps (UL)

其他特性

FOTA:	空中差分升级
协议栈:	TCP/UDP/PPP/FTP/HTTP/NDIS/ /NITZ/NTP/HTTPS/MQTT/PING
驱动:	RIL: Android 各版本 USB RNDIS: Windows 各版本 ECM: Linux 各版本 USB RNDIS: Linux USIM1 卡支持热插拔检测

电气参数

Class 3 (23dBm ±2dB) for LTE FDD bands
Class 3 (23dBm +1/-3dB) for LTE TDD bands